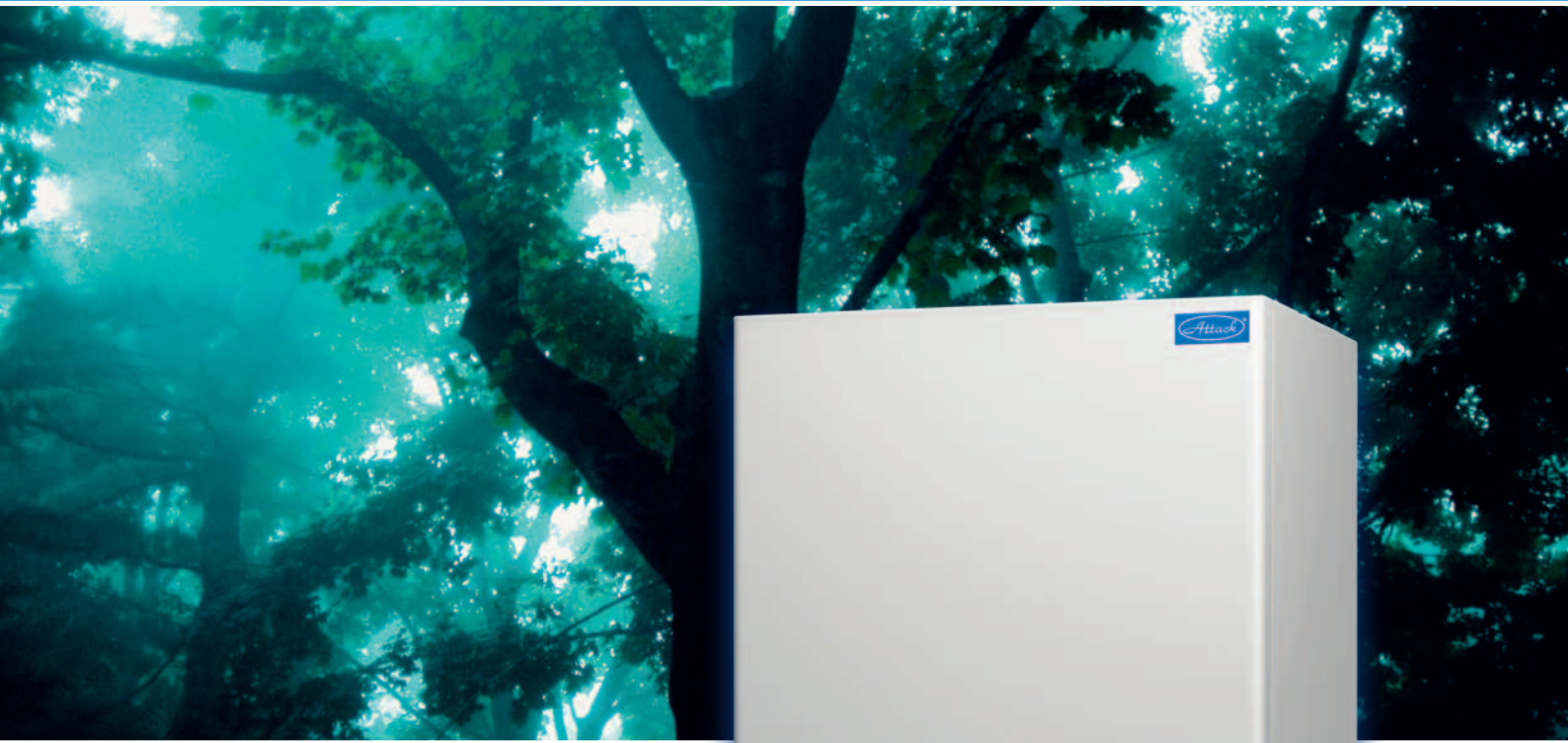




PLYNOVÉ ATMOSFÉRICKÉ KOTLY  
**ATTACK MAXIMUS**  
RZK PLUS



[WWW.ATTACK.SK](http://WWW.ATTACK.SK)

# ATMOSFÉRICKÉ KOTLY

## ATMOSFÉRICKÉ KOTLY

Nová rada luxusných nástenných kotlov **ATTACK MAXIMUS Plus** je výsledkom dlhodobého výskumu spoločnosti ATTACK, s.r.o. na základe dlhoročných skúseností zo zahraničných trhov.

- *Najmodernejšie integrované technológie,*
- *mikroprocesorové riadenie a auto diagnostika,*
- *spoľahlivá automatická prevádzka, plynulá regulácia výkonu,*
- *intuitívne užívateľské ovládanie, ekvitermická regulácia,*
- *nízka spotreba paliva,*
- *vysoká účinnosť a dlhodobá ekologická prevádzka,*

to všetko sú vlastnosti, pre ktoré si plynové nástenné kotly ATTACK MAXIMUS získavajú zákazníkov po celom svete. Ucelená ponuka kotlov ATTACK® prináša optimálne riešenie pre každú aplikáciu s garanciou jednoduchej inštalácie a kvalitného autorizovaného servisu.



## POPIS INTEGROVANÝCH FUNKCIÍ

### MIKROPROCESOROVÁ ELEKTRONIKA

Všetky ponúkané kotly ATTACK® sú vybavené elektronikou riadiacou doskou s moderným mikroprocesorom používajúcim PID moduláciu výkonu, autodiagnostiku a optimalizáciu prevádzkových stavov, detekciu a indikáciu chybových hlásení pre garanciu bezpečnej a ekonomickej prevádzky.

### PROTIMRAZOVÁ OCHRANA

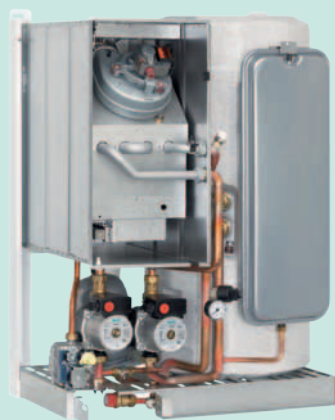
Pokiaľ teplota v kotle klesne pod 6°C dôjde k zapáleniu horáka a je zapnuté čerpadlo. Tím sa zariadenie chráni proti poškodeniu vplyvom mrazu. Funkcia je aktívna len pokiaľ je kotol pripojený na plyn a je pod el. prúdom.

### ANTI-LEGIONELLA FUNKCIA

Legionella je pre TUV typická forma znečistenia spôsobené baktériami, ktoré sú obzvlášť nebezpečné ľudskému zdraviu. Túto baktériu ničí ohriatie vody na teplotu vyššiu ako 60°C. Kotly ATTACK® najmenej raz za týždeň umožňujú nahriatie vody v zásobníku TUV na 65°C, bez ohľadu na užívateľské nastavenie termostatu TUV.

### ANTI-BLOKAČNÁ OCHRANA FUNKCIE ČERPADLA

Pokiaľ nedôjde v priebehu 24 hodín k zapnutiu čerpadla, automatika kotla ho zapne vždy na približne 5 sekúnd, aby nedošlo k jeho zablokovaniu usadenými nečistotami (napr. v letnom období či behom dlhodobej nečinnosti).



## BEZPEČNOSTNÉ PRVKY

- *Samoodvzdušňovací ventil*
- *Manostat*
- *Tlakový snímač*
- *9 bar poistný ventil (RZT-K)*
- *Automatický bypass*
- *Poistný ventil 3 bar*
- *Havarijný a spalínový termostat*
- *2 l expanzná nádoba TUV (model RZT-K)*

## ATMOSFÉRICKÝ KOTOL

Nástenný kotol **ATTACK MAXIMUS RZK Plus** je výrobok s moderným dizajnom, vybavený pokrokovou technológiou, so zvýšenou spoľahlivosťou a kvalitou konštrukcie.

Kotol je určený na vykurovanie ÚK a produkciu TÚV **zabudovaným 60 litrovým nerezovým zásobníkom**. Pracuje s vysokým stupňom účinnosti výmenníka a veľmi nízkymi emisiami. Využíva zemný plyn (G20) alebo propán (G31), sú vybavené a riadené moderným ovládacím mikroprocesorovým systémom.

Teleso kotla sa skladá z medeneho výmenníka s povrchovou silikónovou úpravou, z nerezového 12-ramenného horáka vybaveného elektronickým zapáľovaním s ionizačnou kontrolou plameňa a z modulačného plynového ventilu.

### PREDNOSTI

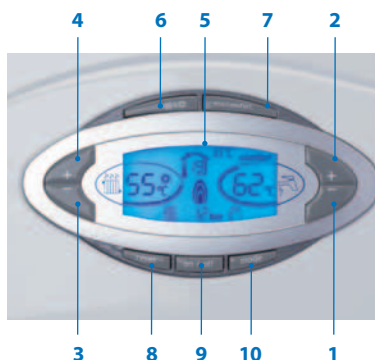
- Závesný kombinovaný plynový kotol pre ÚK a prípravu TÚV
- Medený výmenník s ochranou proti zanášaniam
- Plynulá elektronická modulácia výkonu
- 60 litrový nerezový zásobník (RZK Plus)
- Mikroprocesorové riadenie
- 8 litrová expanzná nádoba
- Čerpadlo ÚK
- Systém prípravy TÚV ECO/COMFORT
- Inteligentná regulácia OpenTherm
- Ochrana proti zamrznutiu
- Ochrana proti zablokovaniu čerpadla
- Prehľadný digitálny displej
- Autodiagnostika
- Ekvitermická regulácia
- Automatický bypass

### TECHNICKÉ PARAMETRE

Parameter	Jednotka	RZK Plus
Max./min. tepelný výkon ÚK	kW	23,5/7
Max./min. tepelný výkon TÚV	kW	23,5/7
Tlak plynu napájania G20	mbar	20
Tlak plynu napájania G31	mbar	37
Trieda účinnosti podľa smernice 92/42 EHS	–	★★
Trieda emisií NO <sub>x</sub>	–	3
Maximálna účinnosť kotla	%	91
Objem vody v kotle v TÚV	l	60
Prietok TÚV Δt 30 °C	l/10 min	180
Prietok TÚV Δt 30 °C	l/hod	750
Napätie elektrickej siete	V/Hz	~230/50
Elektrický príkon	W	80
Elektrický príkon pri produkcii TÚV	W	80
Hmotnosť prázdneho kotla	kg	55
Pripojenie na odťah spalín 100/60; 80/125	m	–
Pripojenie kotla na komín	mm	131
Rozmery (Š×V×H)	mm	600×820×440

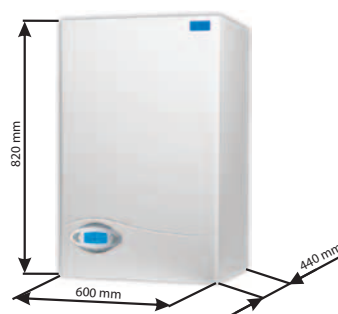


### KOTOL ATTACK® MAXIMUS so zabudovaným 60 l zásobníkom TÚV

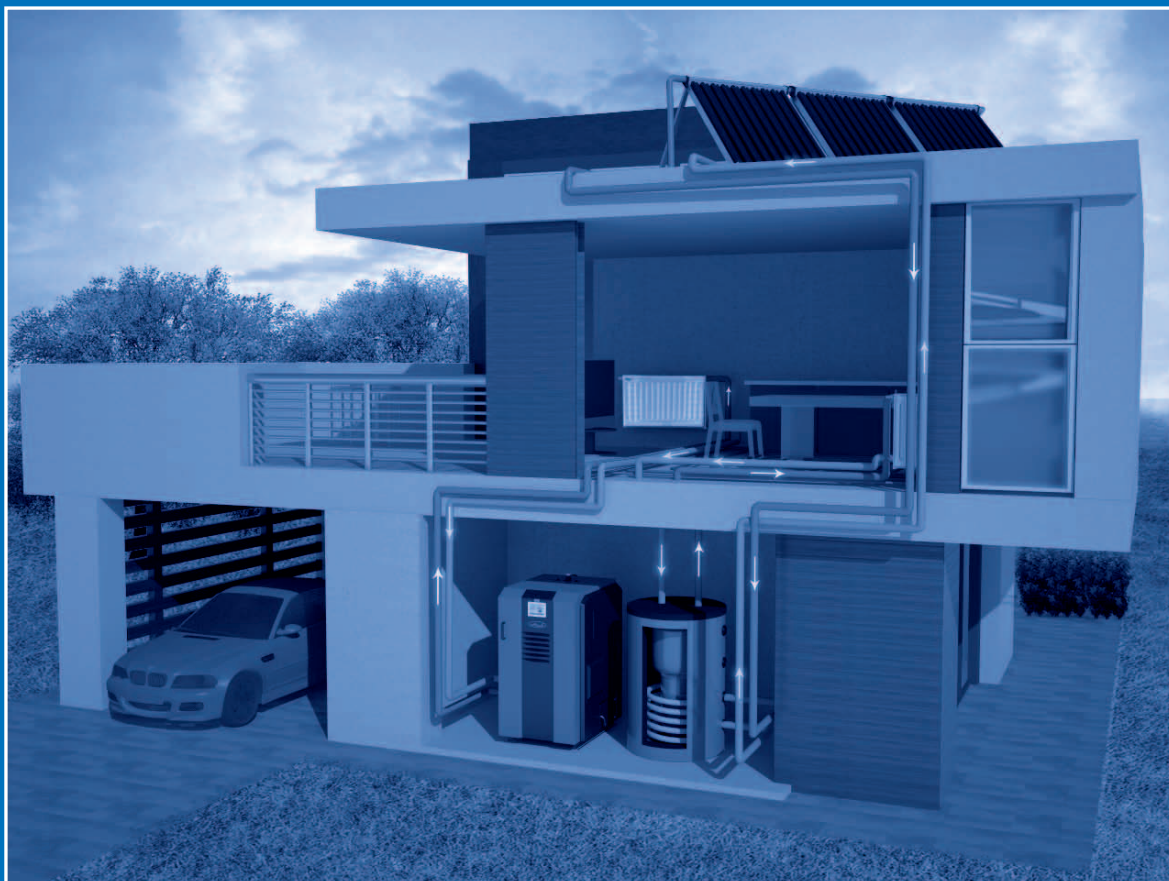


#### POPIS

1. Tlačidlo na zníženie nastavenej teploty úžitkovej vody
2. Tlačidlo na zvýšenie nastavenej teploty úžitkovej vody
3. Tlačidlo na zníženie nastavenej teploty vody vo vykurovacom zariadení
4. Tlačidlo na zvýšenie nastavenej teploty vody vo vykurovacom zariadení
5. Displej LCD
6. Tlačidlo prepínania režimu Leto / Zima
7. Tlačidlo prepínania režimu Eco / Comfort
8. Tlačidlo obnovenia nastavenia / naplnenia zariadenia
9. Tlačidlo zapnutia / vypnutia spotrebiča
10. Tlačidlo ponuky „Riadená teplota“



RZK Plus



**Attack**<sup>®</sup>



### SLOVENSKÁ REPUBLIKA

#### ATTACK, s.r.o.

Dielenská Kružná 5020  
038 61 Vrútky  
Slovenská republika

**Tel:** +421 43 4003 101

**Fax:** +421 43 3241 129

**E-mail:** kotle@attack.sk

**Web:** www.attack.sk

#### SERVIS KOTLOV

Tel.: 043/400 31 04  
Mobil: 0905/410 204  
E-mail: servis@attack.sk

Tel.: 043/400 31 21

Mobil: 0908/931 322

E-mail: bakalaanton@attack.sk

#### SERVISNÉ ŠKOLENIA

#### A OBJEDNÁVKY ND

Tel.: 043/400 31 07

E-mail: hesova@attack.sk



Výrobca ATTACK, s.r.o. si vyhradzuje právo technických zmien výrobkov bez predchádzajúceho upozornenia. Obrázky a technické údaje k výrobkom sú len informačné. Aktuálne technické dokumentácie sú k dispozícii na uvedených kontaktoch. Zmena cien a ponuky vyhradená.

**www.attack.sk**